

## شركة MITSUBISHI ELECTRIC

قسم العلاقات العامة

3-7, Marunouchi 2-chome, Chiyoda-ku, Tokyo, 100-8310 Japan

رقم ٣٥٠٥

بالنسبة للنشرة الفورية

إن هذا النص ترجمة للنص الإنجليزي الرسمي لهذا الإصدار الجديد، وقد تم تزويده للرجوع إليه بسهولة عند الحاجة. يرجى الرجوع إلى النص الإنجليزي الأصلي للحصول على التفاصيل و/أو المواصفات الخاصة. في حال وجود أي تعارض، فيجب اتباع محتوى الإصدار الإنجليزي الأصلي.

الاستفسارات الإعلامية

استفسارات العملاء

قسم العلاقات العامة

قسم التسويق في الخارج

مجموعة أنظمة أتمتة المصانع

شركة Mitsubishi Electric

شركة Mitsubishi Electric

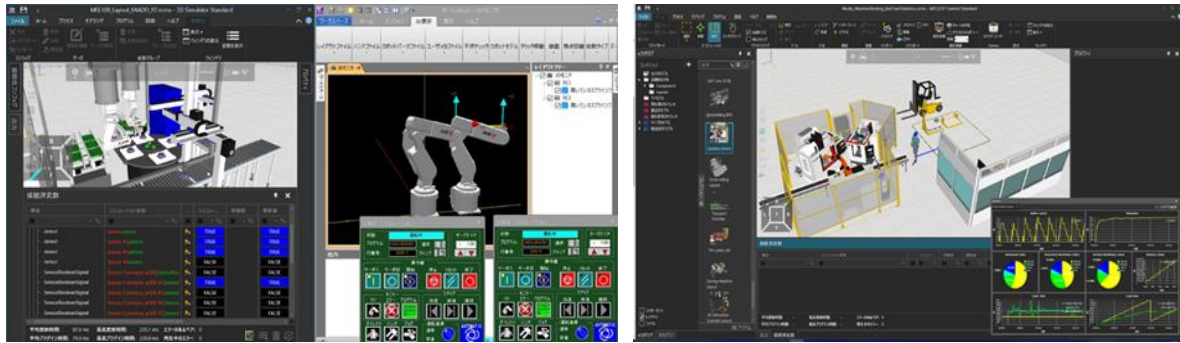
[prd.gnews@nk.MitsubishiElectric.co.jp](mailto:prd.gnews@nk.MitsubishiElectric.co.jp)  
[www.MitsubishiElectric.com/news/](http://www.MitsubishiElectric.com/news/)

[www.MitsubishiElectric.com/fa/support/](http://www.MitsubishiElectric.com/fa/support/)  
[www.MitsubishiElectric.com/fa/](http://www.MitsubishiElectric.com/fa/)

## شركة Mitsubishi Electric تطلق جهاز المحاكاة ثلاثي الأبعاد "MELSOFT Gemini"

ستعمل المحاكاة الرقمية المزدوجة ثلاثية الأبعاد على تبسيط عملية تصميم وإنشاء مرافق الإنتاج بالإضافة إلى تحسين الجودة

طوكيو، ٢٩ مارس ٢٠٢٢ – أعلنت شركة [Mitsubishi Electric Corporation](http://www.MitsubishiElectric.com) (طوكيو: ٦٥٠٣) اليوم أنها سوف تقوم في ٢٨ أبريل المقبل بإطلاق جهاز المحاكاة ثلاثي الأبعاد "MELSOFT Gemini"، والذي سيعمل على تسريع عملية تصميم مرافق الإنتاج وإنشائها باستخدام مساحة رقمية لمحاكاة عمليات الإنتاج المتصورة والتحقق منها في بيئة ثلاثية الأبعاد. ومن خلال الاتصال بمجموعة متنوعة من البرامج وأجهزة المصانع، سيقوم جهاز MELSOFT Gemini بتصوير عمليات العمل في مجال التصنيع ومحاكاتها والمساعدة في تبسيطها، بدءًا من تصميم مرافق الإنتاج إلى التشغيل والصيانة.



محاكاة خط الإنتاج

محاكاة تصميم منشأة الإنتاج

تسبب الوباء الأخير في فرض قيود على تنقل البشر والتواصل وجهاً لوجه، مما جعل من الصعب على الشركات المصنّعة تركيب مرافق الإنتاج وصيانتها. وفي الوقت نفسه، يشهد قطاع التصنيع طلبًا متزايدًا على التحول الرقمي للمصانع. وقد سلطت هذه الاتجاهات الصناعية الضوء على استخدام المساحات الرقمية لحل مختلف المشكلات في مواقع الإنتاج. يمكن لجهاز MELSOFT Gemini أن يساعد في حل مثل هذه المشكلات وتبسيط العمليات باستخدام المساحات الرقمية لمحاكاة تشغيل مرافق الإنتاج قبل تركيبها وتشغيلها بشكل حقيقي.

من الآن فصاعدًا، ستستمر Mitsubishi Electric في توفير القيمة للعملاء طوال دورة حياة التصنيع باستخدام التقنيات الرقمية.

## مميزات المنتج

### 1) إضفاء الطابع الرقمي ثلاثي الأبعاد على مرافق الإنتاج من أجل التحقق منها بسهولة

إن جهاز MELSOFT Gemini يعمل على محاكاة التشغيل والتحكم في خطوط الإنتاج والمعدات باستخدام المساحات الرقمية ثلاثية الأبعاد القائمة على جهاز الكمبيوتر، بحيث يمكن إجراء التحقق الرقمي لدعم الإطلاق السريع والمبسط للمعدات والخطوط الفعلية في وقت لاحق. يتصل جهاز MELSOFT Gemini بأجهزة محاكاة MELSOFT، والتي تتوفر بشكل منفصل كجزء من حزمة برامج " MELSOFT iQ Works"، لمحاكاة التحكم في الأجهزة مثل وحدات التحكم المنطقية القابلة للبرمجة (PLCs) ووحدات التحكم في الحركة (Servos). وخلال عملية التحقق، يمكن لمهندسي المنشأة التحقق من حالة منشأة الإنتاج المخطط لها من خلال النظر في برنامج تسلسل PLC، ومراجعة عروض أشكال الموجة التشغيلية و/أو بيانات الفيديو عند العثور على خطأ.

يتصل جهاز MELSOFT Gemini مباشرة بجهاز محاكاة MELSOFT وأجهزة المصنع دون الحاجة إلى المرور عبر خادم OPC، مما يتيح تحديث البيانات ثلاثية الأبعاد في المساحات الرقمية بشكل أسرع بحوالي ١٢ ضعف من بيانات OPC، وذلك وفقاً لشركة Mitsubishi Electric اعتباراً من ٢٩ مارس ٢٠٢٢. ويمكن أيضاً أن تقلل الفحوصات التفصيلية للتداخل التشغيلي من الحاجة إلى إعادة العمل وكذلك المساعدة على تحسين الجودة.

في مرحلتى التشغيل والصيانة، يمكن تحديد أسباب الأحداث غير الطبيعية في خط الإنتاج بسرعة باستخدام البيانات المرئية، والتي يتم توفيرها لمشغلي الخطوط من خلال جهاز MELSOFT Gemini.

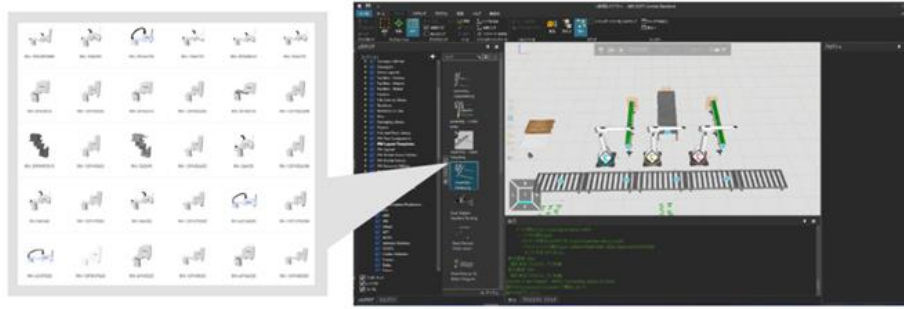
### 2) قائمة أجهزة متنوعة بالإضافة إلى وظائف رسومية وإحصائية لإجراء تحليل شامل

توفر قائمة الأجهزة المدعومة (الكتالوج الإلكتروني) إمكانية اختيار الأجهزة من ضمن حوالي ٢٥٠٠ نوع من معدات الإنتاج المتنوعة، بما في ذلك الروبوتات والناقلات وآلات المعالجة والمزيد، والتي يمكن دمجها في منشأة إنتاج محاكاة ثلاثية الأبعاد عبر عملية السحب والإفلات السهلة. كما يمكن وضع معلمات مختلفة على الشاشة ثلاثية الأبعاد بسهولة لتعديل تخطيط خط الإنتاج.

يمكن استخدام الرسوم البيانية الخطية والمساحية والشريطية والدائرية لتصوير وتحليل بيانات المحاكاة المتعلقة بمعدلات التشغيل المختلفة للإنتاج، مما يدعم تصميم خطوط إنتاج شديدة الفعالية. يمكن أيضاً تحديد حالة تشغيل المعدات، ومدة مهمة الإنتاج، ووقت انتظار العمال، وما إلى ذلك من الناحية الإحصائية وعرضها مع الرسوم البيانية لتحديد عائدات الإنتاج المختلفة ومعدلات التشغيل، مما يتيح إمكانية تصميم الخطوط وترقيتها بكفاءة.

## إصدارات المنتج

اسم المنتج	الطرز	الشروط	السعر	الإصدار
MELSOFT Gemini Professional	SW1DND-3DSIMR-MQ12	ترخيص الإصدار الاحترافي مع عقد صيانة البرنامج لمدة عام واحد	التسعير مفتوح	٢٨ أبريل
MELSOFT Gemini Essentials	SW1DND-3DSIME-MQ12	ترخيص إصدار Essentials مع عقد صيانة البرنامج لمدة عام واحد		
صيانة MELSOFT Gemini Professional	SW1DND-3DSIMR-MHQ12	عقد صيانة برنامج لمدة عام للإصدار الاحترافي		
صيانة MELSOFT Gemini Essentials	SW1DND-3DSIME-MHQ12	عقد صيانة برنامج لمدة عام واحد لإصدار Essentials		



الكتالوج الإلكتروني

إعدادات تخطيط الخط

### المساهمات البيئية

يساهم جهاز المحاكاة ثلاثي الأبعاد MELSOFT Gemini التابع لشركة Mitsubishi Electric في تقليل انبعاثات ثاني أكسيد الكربون أثناء الإنتاج باستخدام المساحات الرقمية لتحسين عمليات التصنيع إلى أقصى حد.

### العلامات التجارية

تُعد MELSOFT Gemini و MELSOFT iQ Works علامتان تجاريتان مسجلتان لشركة Mitsubishi Electric.

### براءات الاختراع

لا يزال طلب براءة الاختراع قيد النظر في اليابان، ومن المقرر تقديم طلب آخر خارج البلاد.

###

### نُبذة عن شركة Mitsubishi Electric

مع ١٠٠ عام من الخبرة في مجال توفير منتجات موثوق بها وعالية الجودة، تعد شركة Mitsubishi Electric (طوكيو: ٦٥٠٣) شركة رائدة عالميًا معترف بها في مجال تصنيع وتسويق وبيع المعدات الكهربائية والإلكترونية المستخدمة في معالجة المعلومات والاتصالات وتنمية الفضاء والاتصالات عبر الأقمار الصناعية والإلكترونيات الاستهلاكية والتكنولوجيا الصناعية والطاقة والنقل ومعدات البناء. تُثري شركة Mitsubishi Electric المجتمع بالتكنولوجيا انطلاقًا من بيانها "التغيير نحو الأفضل". وقد سجلت الشركة إيرادات بمقدار ٤١٩١,٤ مليار ين (٣٧,٨ مليار دولار أمريكي\*) في السنة المالية المنتهية في ٣١ مارس ٢٠٢١. وللمزيد من المعلومات، تفضل بزيارة الموقع [www.MitsubishiElectric.com](http://www.MitsubishiElectric.com) \*يتم تحويل المبالغ بالدولار الأمريكي من الين بسعر صرف ١١١ = ١ دولار أمريكي، وهو السعر التقريبي المُعطى من قبل سوق طوكيو لتبادل العملات الأجنبية في ٣١ مارس ٢٠٢١