

## شركة MITSUBISHI ELECTRIC

قسم العلاقات العامة

7-3, Marunouchi 2-chome, Chiyoda-ku, Tokyo, 100-8310 Japan

رقم ٣٣٨٩

بالنسبة للنشرة الفورية

إن هذا النص ترجمة للنص الإنجليزي الرسمي لهذا الإصدار الجديد، وقد تم تزويده للرجوع إليه بسهولة عند الحاجة. يرجى الرجوع إلى النص الإنجليزي الأصلي للحصول على التفاصيل وأو المواصفات الخاصة. في حال وجود أي تعارض، فيجب اتباع محتوى الإصدار الإنجليزي الأصلي.

الاستفسارات الإعلامية

استفسارات العملاء

قسم العلاقات العامة  
Mitsubishi Electric شركة

القسم A والقسم B لتسويق أجهزة الطاقة في الخارج  
Mitsubishi Electric شركة

[prd.gnews@nk.MitsubishiElectric.co.jp](mailto:prd.gnews@nk.MitsubishiElectric.co.jp)

[www.MitsubishiElectric.com/news/](http://www.MitsubishiElectric.com/news/)

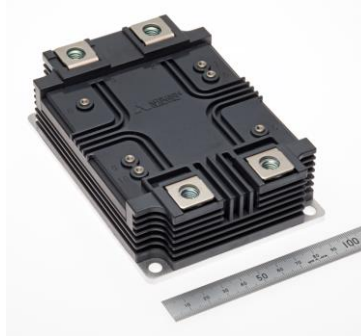
[www.MitsubishiElectric.com/semiconductors/](http://www.MitsubishiElectric.com/semiconductors/)

## شركة Mitsubishi Electric تطلق وحدات HVIGBT المزدوجة من سلسلة X-Series من النوع HV100

للحصول على أنظمة عاكس فائقة القوة والكفاءة في السكك الحديدية وأنظمة الطاقة الكهربائية وغيرها

طوكيو، ١٧ ديسمبر ٢٠٢٠ – أعلنت شركة [Mitsubishi Electric](http://www.MitsubishiElectric.com) (طوكيو: ٦٥٠٣) اليوم عن إطلاق وحدتي HVIGBT المزدوجة من سلسلة X-Series الجديدة من النوع HV100 لتزويد أنظمة العاكس بالطاقة والكفاءة والموثوقية بشكل أكبر للمعدات الصناعية الكبيرة مثل السكك الحديدية وأنظمة الطاقة الكهربائية. تحقق الوحدات قيم تيار مزدوجة بقوة ٦٠٠ أمبير رائدة على مستوى المجال\* مع فولتية عزل بمتوسط جذر تربيعي ١٠ كيلو فولت، والتي يعتقد أنها ليس لها مثيل بين وحدات HVIGBT المصنوعة من السيليكون والتي تبلغ ٣.٣ كيلو فولت. ستبدأ عينات الشحنات في أبريل ٢٠٢١.

\* وفقاً للبحث الذي أجرته شركة Mitsubishi Electric اعتباراً من ١٧ ديسمبر ٢٠٢٠.



وحدة HVIGBT المزدوجة من سلسلة X-Series من النوع HV100

## مميزات المنتج

### 1) قيمة تيار تبلغ ٦٠٠ أمبير تفوق مثيلاتها لزيادة القدرة

- سوف تساعد قيمة التيار التي يبلغ ٦٠٠ أمبير، والتي تأتي في مقدمة الأنواع المزدوجة ذات كثافة تيار عالية والتي تحتوي على فولتية عزل بمتوسط جذر تربيعي ١٠ كيلو فولت وفولتية المُشع-المجمَع التي تبلغ ٣.٣ كيلو فولت، على تحقيق أنظمة عاكس عالية القدرة وعالية الكفاءة للمعدات الصناعية الكبيرة، مثل السكك الحديدية الكهربائية وأنظمة نقل التيار المستمر.
- تعمل وحدات IGBT من الجيل السابع التي تتضمن رقايات CSTBT وصمامات RFC الثنائية على تحقيق كثافة طاقة تبلغ ٨,٥٧ أمبير/سم<sup>٢</sup>، والتي لا تضاهيها وحدات Si الأخرى (نسخة ٣.٣ كيلو فولت/٦٠٠ أمبير).

### 2) فولتية عزل عالية وتوصيل متوازي سهل لتكوينات وقدرات مرنة للدوائر الكهربائية

- تساعد حزمة HV100 مع فولتية عزل بمتوسط جذر تربيعي ١٠ كيلو فولت في تبسيط تصميم العزل في الدوائر الكهربائية متعددة المستويات للمعدات الصناعية الكبيرة.
- تم تحسين تخطيط المحطة الطرفية من أجل موازنة سهولة وتكوينات عاكس أكثر مرونة.

### 3) بنية جديدة للحزمة للحصول على أنظمة عواكس أكثر موثوقية

- يؤدي دمج لوح العزل مع المشتت الحراري إلى زيادة عمر الدورة الحرارية من أجل تدوير يدوم لفترة طويلة نسبيًا لدرجات حرارة الحاوية.
- تؤدي المقاومة الحرارية المنخفضة إلى زيادة عمر دورة الطاقة من أجل تدوير يدوم لفترة قصيرة نسبيًا لدرجات حرارة الشريحة.

## جدول المبيعات

المنتج	الطراز	قيمة التيار	شحن النماذج
وحدة HVIGBT المزدوجة من سلسلة X-Series من النوع HV100	CM450DE-66X	٣,٣ كيلو فولت/٤٥٠ أمبير	أبريل ٢٠٢١ أو في وقت لاحق
	CM600DE-66X	٣,٣ كيلو فولت/٦٠٠ أمبير	

## المواصفات الرئيسية (الوحدتان الجديدتان بالخط البارز)

المنتج	الطراز	فولتية المُشع-المجمَع	قيمة التيار	فولتية العزل	التوصيل	الأبعاد (العرض×العمق×الطول)
وحدة HVIGBT المزدوجة من سلسلة X-Series من النوع HV100	CM450DE-66X	٣,٣ كيلو فولت	٤٥٠ أمبير	١٠ كيلو فولت بمتوسط جذر تربيعي	٢ في ١	١٠٠ x ١٤٠ x ٤٠ مم
	CM600DE-66X		٦٠٠ أمبير			
وحدة HVIGBT المزدوجة من سلسلة X-Series من النوع LV100	CM450DA-66X	٣,٣ كيلو فولت	٤٥٠ أمبير	٦ كيلو فولت بمتوسط جذر تربيعي	٢ في ١	١٠٠ x ١٤٠ x ٤٠ مم
	CM600DA-66X		٦٠٠ أمبير			

تُستخدم الوحدات عالية الطاقة بشكل أساسي في أنظمة التشغيل، مثل عواكس الجر، ونقل التيار المستمر، وما إلى ذلك، في المعدات الصناعية الكبيرة. وبسبب تزايد الوعي البيئي في السنوات الأخيرة، يتطلب السوق وجود منتجات تُمكن العواكس من تحقيق نتائج وكفاءة وموثوقية أكبر. تم إصدار وحدة HVIGBT المزدوجة السابقة من Mitsubishi Electric من سلسلة X-Series من النوع LV100، في سبتمبر ٢٠١٧. تعتبر الوحدة HVIGBT المزدوجة الجديدة من سلسلة X-Series من النوع HV100 (٣.٣ كيلو فولت/٤٥٠ أمبير و ٦٠٠ أمبير) مناسبة للتطبيقات المختلفة التي تتطلب تكوينات دوائر عالية الكثافة ومتعددة المستويات.

###

### **نبذة عن شركة Mitsubishi Electric**

مع ما يقرب من ١٠٠ عام من الخبرة في مجال توفير منتجات موثوق بها وعالية الجودة، تعد شركة Mitsubishi Electric (طوكيو: ٦٥٠٣) شركة رائدة عالميًا معترف بها في مجال تصنيع وتسويق وبيع المعدات الكهربائية والإلكترونية المستخدمة في معالجة المعلومات والاتصالات وتنمية الفضاء والاتصالات عبر الأقمار الصناعية والإلكترونيات الاستهلاكية والتكنولوجيا الصناعية والطاقة والنقل ومعدات البناء. تُثري شركة Mitsubishi Electric المجتمع بالتكنولوجيا انطلاقًا من بيان الشركة "التغيير نحو الأفضل" وبيانها البيئي "التغييرات البيئية". وقد سجلت الشركة إيرادات بمقدار ٤٤٦٢.٥ مليار ين (٤٠.٩ مليار دولار أمريكي\*) في السنة المالية المنتهية في ٣١ مارس ٢٠٢٠. للمزيد من المعلومات، تفضل بزيارة [www.MitsubishiElectric.com](http://www.MitsubishiElectric.com)

\*يتم تحويل المبالغ بالدولار الأمريكي من الين بسعر صرف ¥109 = ١ دولار أمريكي، وهو السعر التقريبي المُعطى من قبل سوق طوكيو لتبادل العملات الأجنبية في ٣١ مارس ٢٠٢٠