

MITSUBISHI ELECTRIC شركة

قسم العلاقات العامة

7-3, Marunouchi 2-chome, Chiyoda-ku, Tokyo, 100-8310 Japan

رقم ٣٣٥٤

بالنسبة للنشرة الفورية

إن هذا النص ترجمة للنص الإنجليزي الرسمي لهذا الإصدار الجديد، وقد تم تزويده للرجوع إليه بسهولة عند الحاجة. يرجى الرجوع إلى النص الإنجليزي الأصلي للحصول على التفاصيل وأو المواصفات الخاصة. في حال وجود أي تعارض، فيجب اتباع محتوى الإصدار الإنجليزي الأصلي.

الاستفسارات الإعلامية

استفسارات العملاء

تاكيوشي كوماتسو
قسم العلاقات العامة
شركة Mitsubishi Electric
هاتف: +81-3-3218-3246

prd.gnews@nk.MitsubishiElectric.co.jp
www.MitsubishiElectric.com/news/

قسم التسويق في الخارج
مجموعة أنظمة أتمتة المصانع
شركة Mitsubishi Electric

www.MitsubishiElectric.com/fa/support
www.MitsubishiElectric.com/fa

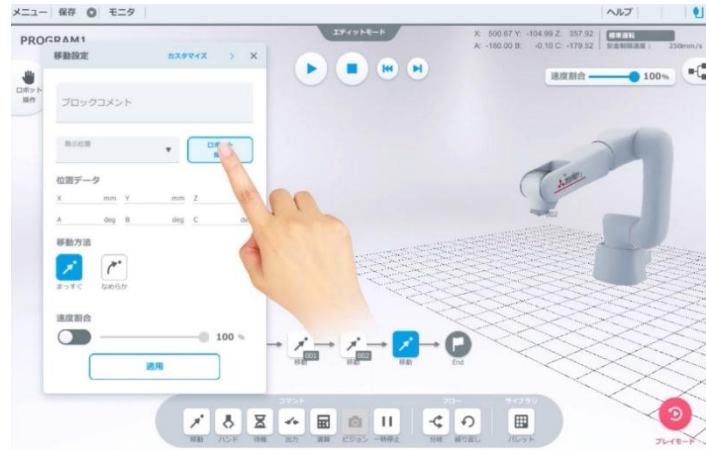
تطلق شركة Mitsubishi Electric سلسلة MELFA ASSISTA من الروبوتات التعاونية

تتيح لأداة البرمجة البديهية بدء تشغيل سريع للنظام وتقليل التكلفة الإجمالية للملكية (TCO)

طوكيو، ٢٠ مايو ٢٠٢٠ – أعلنت شركة [Mitsubishi Electric](http://MitsubishiElectric.com) (طوكيو: ٦٥٠٣) اليوم أنها ستطلق في يوم ٢١ مايو سلسلة الروبوتات MELFA ASSISTA التي تعمل جنبًا إلى جنب مع البشر بشكل مرن على ميزات السلامة مثل الكشف عن التصادم والامتثال الصارم لمعايير السلامة الدولية والعمليات الروبوتية ISO 10218-1 و ISO/TS15066. وستقدم السلسلة أيضًا برنامجًا هندسيًا بديهيًا، RT VisualBox، لنشر النظام بسرعة وسهولة. كما سيتمكن العملاء من استخدام MELFA ASSISTA وبرنامج RT VisualBox في تحقيق إنتاج أكثر كفاءة، وتقليل التكلفة الإجمالية للملكية (TCO) لأنظمة التصنيع الآلية، وتلبية الاحتياجات الجديدة للعاملين في مواقع التصنيع بعيدة المسافات.



سلسلة الروبوتات التعاونية MELFA ASSISTA



برنامج RT VisualBox لهندسة الروبوتات

الميزات الرئيسية

1) تطوير الاستخدام المبسط باستخدام برمجة بديهية ذات مخطط إنسيابي

- تُمكن أداة البرمجة RT VisualBox التي طورتها شركة Mitsubishi Electric من إنشاء تسلسلات التشغيل بشكل بديهي من خلال ربط الرسوم البيانية للكتل في سلسلة من الأحداث، بما في ذلك الاتصال بأجهزة أخرى مثل أيدي الروبوتات والكاميرات. كما يساعد تطوير البرامج بسرعة والتصميم في وقت أقل في خفض التكلفة الإجمالية للملكية (TCO) الخاصة بالنظام.

2) وقت إعداد روبوت سريع عبر لوحة تحكم مخصصة

- يمكن تعليم حركات الروبوت وتسجيلها بسرعة عبر لوحة تحكم مخصصة موجودة في ذراع الروبوت، والتخلص من أقرص التعليم المنفصلة * المطلوبة للروبوتات الصناعية التقليدية.
- تتميز لوحة التحكم بتصميم بسيط مع وجود الحد الأدنى من الأزرار لإضفاء سمة البساطة عليها، مما يتيح حتى للمستخدمين دون مستوى معرفة الخبراء بالروبوتات إعداد النظام بسهولة.
- * أجهزة الإدخال والتحكم لإنشاء برامج الحركة وتسجيلها ونشرها

3) سهولة مراقبة حالة الروبوت عن طريق ضوء LED

- يوجد ضوء LED ساطع يستخدم ألوأناً مختلفة للإشارة إلى حالة الروبوت بشكل ملائم في ذراع الروبوت لسهولة العرض، مما يساعد على خفض التكلفة الإجمالية للملكية (TCO) من خلال الاستغناء عن أجهزة المراقبة التقليدية.

موعد الإطلاق المحدد

المنتجات المستهدفة السنوية	الإصدار	المواصفات	الطراز	المنتج
١٠٠٠ وحدة	٢١ مايو ٢٠٢٠	قدرة الحمل بحجم ٥ كجم وحركة سداسية المحاور	RV-5AS-D	الروبوتات التعاونية MELFA ASSISTA
١٠٠٠ مجموعة		متوافق مع Windows 10	3G-30C-WINJ/E	برنامج RT VisualBox الهندسي

معلومات عامة

يتم اعتماد الروبوتات الصناعية لتصنيع المنتجات الإلكترونية والسيارات والأدوية والمواد الغذائية والمشروبات والمرافق الصحية وما إلى ذلك. وبالإضافة إلى ذلك، من المتوقع أيضاً أن تجذب الروبوتات التي تُمكن من العمل التعاوني بين الإنسان والروبوت اهتماماً متزايداً في المساعدة في تلبية الاحتياجات الجديدة للعاملين في مواقع التصنيع بعيدة المسافات. واستجابة لتلك الاحتياجات، تطلق شركة Mitsubishi Electric الآن سلسلة MELFA ASSISTA من الروبوتات التعاونية وبرنامج الهندسة RT VisualBox المصاحب لها، حتى تتمكن الشركات من تثبيت الأنظمة الروبوتية وإعدادها بشكل سريع وبديهي وغير مكلف نسبياً وكذلك الاستجابة بمرونة لبيئات الأعمال المتغيرة بسرعة والاحتياجات الاجتماعية.



تتيح لوحة التحكم المخصصة الموجودة في ذراع الروبوت تعلم حركات الروبوت وتسجيلها بسهولة



يشير ضوء LED الساطع بوضوح إلى حالة الروبوت

مميزات أخرى

يمكن توصيل الأجهزة الطرفية المعتمدة مثل القوابض الكهربائية والكاميرات بسهولة باستخدام برنامج RT VisualBox. كما سيتم توسيع خط الإنتاج للشركات المعتمدة والأجهزة القابلة للتوصيل لتعزيز قابلية تطبيق سلسلة MELFA ASSISTA.

الامتثال للمعايير الدولية

تتوافق سلسلة MELFA ASSISTA مع المعايير الدولية مثل متطلبات السلامة العامة ISO 10218-1 للروبوتات الصناعية والمواصفات الفنية ISO/TS 15066 للروبوتات التعاونية. ومن المقرر أيضًا الامتثال لمعايير السلامة الوظيفية لهيئة اعتماد دولية رائدة أخرى لإضفاء المزيد من الموثوقية.

وأيضًا، يمكن أن تستخدم الروبوتات من سلسلة MELFA ASSISTA بشكل اختياري زيت تشحيم من الدرجة الغذائية NSF H1 المعتمدة من قبل مؤسسة الصحة العمومية الوطنية الأمريكية لإنتاج منتجات الأطعمة والمشروبات.

المساهمة البيئية

ستساهم المنتجات المعلن عنها في هذه النشرة في الحفاظ على البيئة من خلال المساعدة في تقليل استهلاك الطاقة من خلال التصنيع الأمثل.

تعد أسماء المنتجات والشركات الأخرى الواردة في هذا النص علامات تجارية أو علامات تجارية مسجلة لكل مؤسسة ذات صلة.

###

نبذة عن شركة Mitsubishi Electric

مع ما يقرب من ١٠٠ عام من الخبرة في مجال توفير منتجات موثوق بها وعالية الجودة، تعد شركة Mitsubishi Electric (طوكيو: ٦٥٠٣) شركة رائدة عالميًا معترف بها في مجال تصنيع وتسويق وبيع المعدات الكهربائية والإلكترونية المستخدمة في معالجة المعلومات والاتصالات وتنمية الفضاء والاتصالات عبر الأقمار الصناعية والإلكترونيات الاستهلاكية والتكنولوجيا الصناعية والطاقة والنقل ومعدات البناء. وتعمل شركة Mitsubishi Electric على إثراء المجتمع بالتكنولوجيا من خلال بث روح عبارتها المؤسسية، "تغييرات نحو الأفضل"، وعبارتها البيئية، "التغييرات البيئية". وقد سجلت الشركة إيرادات بمقدار ٤٤٦٢,٥ مليار ين (٤٠,٩ مليار دولار أمريكي*) في السنة المالية المنتهية في ٣١ مارس ٢٠٢٠. للمزيد من المعلومات، يرجى زيارة الموقع www.MitsubishiElectric.com *بسر صرف ١٠٩ ينًا للدولار الأمريكي، وهو سعر الصرف التقريبي المُعطى من قبل سوق طوكيو لتبادل العملات الأجنبية في ٣١ مارس ٢٠٢٠.