

## MITSUBISHI ELECTRIC شركة

قسم العلاقات العامة

7-3, Marunouchi 2-chome, Chiyoda-ku, Tokyo, 100-8310 Japan

رقم ٣٣٠٨

بالنسبة للنشرة الفورية

ان هذا النص ترجمة للنص الإنجليزي الرسمي لهذا الإصدار الجديد، وقد تم تزويده للرجوع إليه بسهولة عند الحاجة. يرجى الرجوع إلى النص الإنجليزي الأصلي للحصول على التفاصيل وألوا المواصفات الخاصة. في حال وجود أي تعارض، فيجب اتباع محتوى الإصدار الإنجليزي الأصلي.

الاستفسارات الإعلامية

استفسارات العملاء

قسم العلاقات العامة

شركة Mitsubishi Electric

[prd.gnews@nk.MitsubishiElectric.co.jp](mailto:prd.gnews@nk.MitsubishiElectric.co.jp)

[www.MitsubishiElectric.com/news/](http://www.MitsubishiElectric.com/news/)

مجموعة معدات السيارات

شركة Mitsubishi Electric

[www.MitsubishiElectric.com/ssl/contact/bu/automotive/form.html](http://www.MitsubishiElectric.com/ssl/contact/bu/automotive/form.html)

[www.MitsubishiElectric.com/bu/automotive/](http://www.MitsubishiElectric.com/bu/automotive/)

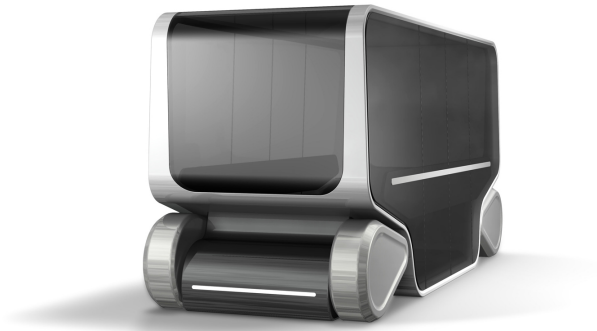
## شركة Mitsubishi Electric تعرض أعمالها في معرض طوكيو للسيارات لعام ٢٠١٩

تقنيات ومنتجات لإمكانية نقل أكثر راحة

طوكيو، ١ أكتوبر ٢٠١٩ – أعلنت شركة [Mitsubishi Electric Corporation](http://MitsubishiElectricCorporation) (طوكيو: ٦٥٠٣) اليوم أنها ستعرض مجموعة من أحدث التقنيات والمنتجات لمجتمع MaaS (التنقل كخدمة) المستقبلي المتطور في معرض طوكيو للسيارات لعام ٢٠١٩، وستُجرى فعاليات هذا المعرض في مجمع معارض Tokyo Big Sight في الفترة من ٢٤ أكتوبر إلى ٤ نوفمبر. ستعرض شركة Mitsubishi Electric نموذج تصويري وهو "EMIRAI S"، حيث يمثل الحرف "S" الكلمات "Shared" (المشاركة) و"Service" (الخدمة) و"Safety" (السلامة)، في جناح رقم W4204 في الصالة الغربية رقم ٤.



تمثيل للجناح الخاص بشركة Mitsubishi Electric



تمثيل للنموذج EMIRAI S

## الأقسام والعروض الرئيسية

### المنصة الرئيسية

- سيعرض مقطع فيديو تصوري على شاشة كبيرة رؤيتنا، "التنقل لمستقبل أفضل"، والتي تتيح عمليات نقل مريحة في مجتمع MaaS في المستقبل بناءً على مجموعة واسعة من التقنيات المتقدمة.
- سيتم عرض النموذج التصوري EMIRAI S المزود بالتقنيات المتطورة، مثل واجهة التشغيل المبتكرة التي تربط بين الإنسان والآلة لتعزيز الاتصال داخل السيارة وخارجها، وتقنية الاستشعار البيولوجي لقيادة آمنة.

### منطقة القيادة الذاتية

- ستعرض هذه المنطقة سيارة القيادة الذاتية xAUTO.
- ستعرض شاشة الواقع المعزز العديد من المنتجات الأساسية لأغراض القيادة الذاتية.
- يقدم مقطع الفيديو أنشطتنا التجريبية على القيادة الذاتية في المناطق التي لا تتوفر فيها خرائط عالية الدقة، وعلى القيادة الذاتية كلياً في مناطق محددة.

### منطقة التشغيل بالكهرباء

- سيتم عرض منتجات تتراوح بين السيارات الهجينة والكهربية، مثل المحركات والعاكس المدمجة وعالية الطاقة.

### غير ذلك

- ستقدم لوحة الشاشات للمساحة المتقدمة لدينا، بما في ذلك تقنية إدارة الطاقة وتقنية نقل الطاقة اللاسلكية ثنائية الاتجاه.
- سيتم عرض تقنيات الاستشعار البيولوجي وفصل الصوت المثبتة في EMIRAI S.

####

## نيذة عن شركة Mitsubishi Electric

مع ما يقرب من ١٠٠ عام من الخبرة في مجال توفير منتجات موثوق بها وعالية الجودة، تعد شركة Mitsubishi Electric (طوكيو: ٦٥٠٣) شركة رائدة عالمياً معترف بها في مجال تصنيع وتسويق وبيع المعدات الكهربائية والإلكترونية المستخدمة في معالجة المعلومات والاتصالات وتنمية الفضاء والاتصالات عبر الأقمار الصناعية والإلكترونيات الاستهلاكية والتكنولوجيا الصناعية والطاقة والنقل ومعدات البناء. ومن خلال تبني روح عبارة الشركة، التغيير نحو الأفضل، وعبارتها البيئية، التغييرات البيئية، تسعى شركة Mitsubishi Electric لتكون شركة صديقة للبيئة لإثراء المجتمع بالتكنولوجيا. وقد سجلت الشركة إيرادات بمقدار ٤٥١٩,٩ مليار ين (٤٠,٧ مليار دولار أمريكي\*) في السنة المالية المنتهية في ٣١ مارس ٢٠١٩. للمزيد من المعلومات، تفضل بزيارة:

[www.MitsubishiElectric.com](http://www.MitsubishiElectric.com)

\*بسر صرف ١١١ ينًا للدولار الأمريكي، وهو سعر الصرف المُعطى من قبل سوق طوكيو لتبادل العملات الأجنبية في ٣١ مارس ٢٠١٩