

MITSUBISHI ELECTRIC شركة

قسم العلاقات العامة

7-3, Marunouchi 2-chome, Chiyoda-ku, Tokyo, 100-8310 Japan

رقم ٣٣٠٥

بالنسبة للنشرة الفورية

إن هذا النص ترجمة للنص الإنجليزي الرسمي لهذا الإصدار الجديد، وقد تم تزويده للرجوع إليه بسهولة عند الحاجة. يرجى الرجوع إلى النص الإنجليزي الأصلي للحصول على التفاصيل وأو المواصفات الخاصة. في حال وجود أي تعارض، فيجب اتباع محتوى الإصدار الإنجليزي الأصلي.

الاستفسارات الإعلامية

استفسارات العملاء

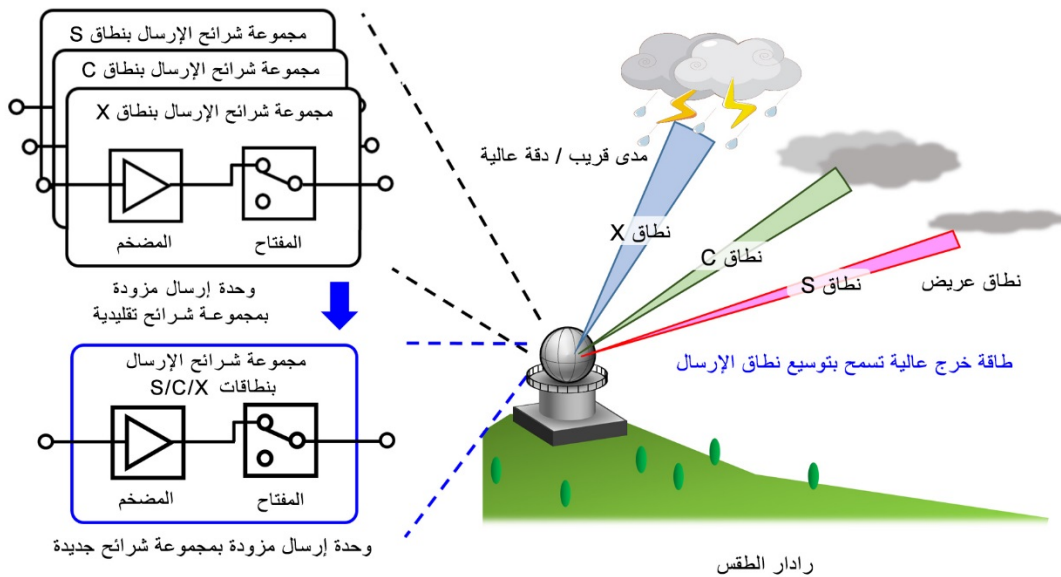
قسم العلاقات العامة
شركة Mitsubishi Electric
prd.gnews@nk.MitsubishiElectric.co.jp
www.MitsubishiElectric.com/news/

مركز البحث والتطوير لتقنية المعلومات
شركة Mitsubishi Electric
www.MitsubishiElectric.com/ssl/contact/company/rd/form.html
www.MitsubishiElectric.com/company/rd/

شركة Mitsubishi Electric تطور مجموعة شرائح للإرسال بنطاق فائق العرض للأنظمة اللاسلكية متعددة الاستخدام

طوكيو، ٢٦ سبتمبر ٢٠١٩ – أعلنت شركة [Mitsubishi Electric Corporation](http://www.MitsubishiElectric.com) (طوكيو: ٦٥٠٣) اليوم أنها قد طورت أول مجموعة شرائح على مستوى العالم للإرسال بنطاق فائق العرض*، والتي تدعم نطاق S/C/X، وهي مصممة للأنظمة اللاسلكية متعددة الاستخدام. ومن المتوقع أن تساهم مجموعة الشرائح الجديدة في تصغير حجم وحدات الإرسال وتعزيز نطاق الإرسال للأنظمة اللاسلكية. وسيتم تقديم التفاصيل التقنية أثناء المؤتمر الأوروبي المعني بموجات المايكرويف / المؤتمر الأوروبي المعني بدوائر المايكرويف المتكاملة (EuMC / EuMIC) لعام ٢٠١٩، والذي سيبدأ في ٢٩ سبتمبر في باريس بفرنسا.

* وفقًا للبحث الذي أجرته شركة Mitsubishi Electric اعتبارًا من ٢٦ سبتمبر ٢٠١٩



الشكل ١ نظام لاسلكي متعدد الاستخدام مزود بمجموعة شرائح للإرسال بنطاق فائق العرض

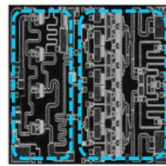
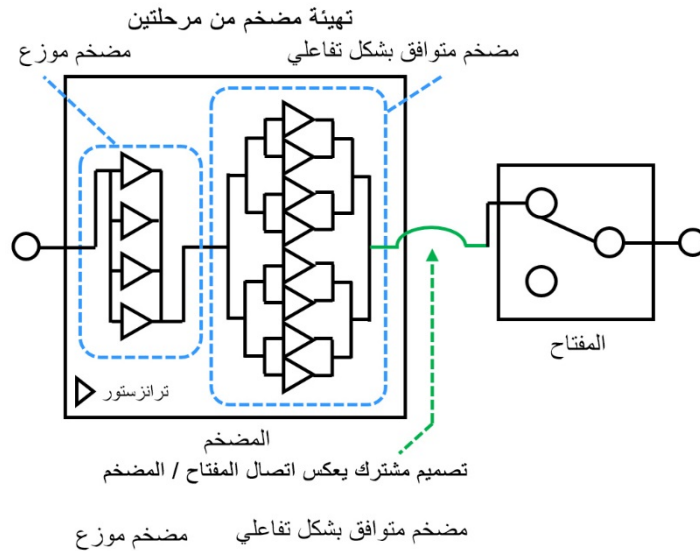
الميزات الرئيسية

(1) تهيئة جديدة للمضخم مدعومة بميزات الإرسال عريض النطاق

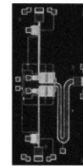
- تمت تهيئة المضخم المضمن في مجموعة الشرائح الجديدة بحيث يتضمن مرحلتين مختلفتين من التضخيم؛ المضخم الموزع للمرحلة الأولى والمضخم المتوافق بشكل تفاعلي للمرحلة الثانية، وبالجمع بينهما تُتاح إمكانات الإرسال بنطاق فائق العرض.
- من خلال مجموعة شرائح جديدة واحدة تتكون من مضخم ومفتاح يغطي عرض نطاق كسري يبلغ ١٢٥ بالمئة في نطاقات S/C/X، سيتاح تصغير حجم وحدات الإرسال.

(2) تصميم مشترك لشريحتين يسمح بطاقة خرج عالية

- تم تصميم كل شريحة لتقليل فقد الانعكاس في حالة توصيلهما ببعضهما؛ يسمح هذا التصميم المشترك بطاقة خرج عالية مع الحفاظ على ميزات الإرسال عريض النطاق.
- تحقق مجموعة الشرائح طاقة خرج تزيد عن ٢٠ وات كوحدة إرسال، وسيلبي مستوى الخرج العالي هذا الحاجة إلى توسيع نطاق الإرسال للأنظمة اللاسلكية.



شريحة المضخم
(٤x٥ مم)



شريحة المفتاح
(٤x٢ مم)

الشكل ٢ ميزات مجموعة شرائح الإرسال بنطاق فائق العرض

الأداء

طاقة الخرج	عرض النطاق الكسري	
٢٠ وات	١٢٥ %	مجموعة الشرائح الجديدة
٢٠ وات	٥٥ %	مجموعات الشرائح التقليدية

####

نيذة عن شركة Mitsubishi Electric

مع ما يقرب من ١٠٠ عام من الخبرة في مجال توفير منتجات موثوق بها وعالية الجودة، تعد شركة Mitsubishi Electric (طوكيو: ٦٥٠٣) شركة رائدة عالمياً معترف بها في مجال تصنيع وتسويق وبيع المعدات الكهربائية والإلكترونية المستخدمة في معالجة المعلومات والاتصالات وتنمية الفضاء والاتصالات عبر الأقمار الصناعية والإلكترونيات الاستهلاكية والتكنولوجيا الصناعية والطاقة والنقل ومعدات البناء. ومن خلال تبني روح عبارة الشركة، التغيير نحو الأفضل، وعبارتها البيئية، التغييرات البيئية، تسعى شركة Mitsubishi Electric لتكون شركة صديقة للبيئة لإثراء المجتمع بالتكنولوجيا. وقد سجلت الشركة إيرادات بمقدار ٤٥١٩,٩ مليار ين (٤٠,٧ مليار دولار أمريكي*) في السنة المالية المنتهية في ٣١ مارس ٢٠١٩. للمزيد من المعلومات، تفضل بزيارة:

www.MitsubishiElectric.com

*يسعر صرف ١١١ ين للدولار الأمريكي، وهو سعر الصرف المُعطى من قبل سوق طوكيو لتبادل العملات الأجنبية في ٣١ مارس ٢٠١٩