

MITSUBISHI ELECTRIC شركة

قسم العلاقات العامة

7-3, Marunouchi 2-chome, Chiyoda-ku, Tokyo, 100-8310 Japan

رقم ٣٢٧٤

بالنسبة للنشرة الفورية

إن هذا النص ترجمة للنص الإنجليزي الرسمي لهذا الإصدار الجديد، وقد تم تزويده للرجوع إليه بسهولة عند الحاجة. يرجى الرجوع إلى النص الإنجليزي الأصلي للحصول على التفاصيل وأو المواصفات الخاصة. في حال وجود أي تعارض، فيجب اتباع محتوى الإصدار الإنجليزي الأصلي.

الاستفسارات الإعلامية

استفسارات العملاء

قسم العلاقات العامة

شركة Mitsubishi Electric

prd.gnews@nk.MitsubishiElectric.co.jp

www.MitsubishiElectric.com/news

قسم A لأنظمة الاستشعار

قسم أنظمة الاستشعار المدمجة

شركة Mitsubishi Electric

www.MitsubishiElectric.com/bu/lidar

شركة Mitsubishi Electric تقرر تزويد المطار الدولي في بوخارست بجهاز ليدار دوبلر المحطات الجوية

تساهم صفقة التسليم الثانية هذه في أوروبا في تعزيز المبيعات العالمية لتقريب أكثر من تحقيق الهدف المطلوب الذي يبلغ ٢,٥ مليار ين بحلول شهر مارس من عام ٢٠٢١

طوكيو، ٤ أبريل ٢٠١٩ – أعلنت شركة [Mitsubishi Electric Corporation](http://MitsubishiElectricCorporation) (طوكيو: ٦٥٠٣) اليوم أن الشركة القومية لتقديم خدمات حركة المرور الجوية والأرصاد الجوية في رومانيا، والتي يطلق عليها "إدارة خدمات حركة المرور الجوية الرومانية (ROMATSA)"، قد أبرمت عقدًا معها لتزويدها بنظام ليدار دوبلر المحطات الجوية (من السلسلة [DIABREZZA™ A Series](http://DIABREZZA™A Series)) لاستخدامه بمطار هنري كواندا الدولي في بوخارست، والذي يعد أكثر المطارات الدولية ازدحامًا في رومانيا. وستتولى شركة Mitsubishi Electric تسليم النظام في عام ٢٠٢٠ بموجب طلب تلقته من الشركة المختصة بدمج الأنظمة "(Centrul Pentru Servicii De Radiocomunicatii SRL CSR)". وقد تم سابقاً إبرام تعاقده مع شركة Mitsubishi Electric لتزويد مطار نيس كوت دازور بنظام ليدار دوبلر المحطات الجوية، مما يجعل عقد الإمداد المبرم بشأن مطار هنري كواندا العقد الثاني الذي تبرمه الشركة في أوروبا والعالم. كما تعمل الشركة على توسيع نطاق أعمالها التجارية المتعلقة بنظامي الليدار ورادار الطقس في الأسواق العالمية، حيث تهدف إلى وصول صافي مبيعاتها إلى ما يقارب ٢,٥ مليار ين بحلول السنة المالية المنتهية في مارس ٢٠٢١.



ماسح ضوئي ليزري

الحجم	٢٠٦ x ١٠٩ x ٢٠٢ م (العرض x العمق x الارتفاع)
الوزن	٢ طن أو أقل

ليدار دوبلر المحطات الجوية من السلسلة DIABREZZA™ A Series

تقيس أنظمة رادار دوبلر المحطات الجوية المخصصة لمتابعة أحوال الطقس حركة هطول الأمطار باستخدام الموجات الدقيقة لاكتشاف مدى انكسار الرياح حول المطارات بفعالية في ظروف الطقس الرطب. لكن لتحقيق السلامة القصوى، يلزم إجراء الكشف في جميع الظروف، وليس فقط في أثناء هطول الأمطار، وهو ما يفسر الضرورة البالغة لدمج نظامي الرادار والليدار. ولا ينطبق هذا الأمر على المطارات الكبيرة فحسب، بل أيضًا على المطارات متوسطة الحجم التي تتعامل مع الطائرة النفاثة وحيثما تقع ظروف الرياح الشديدة.

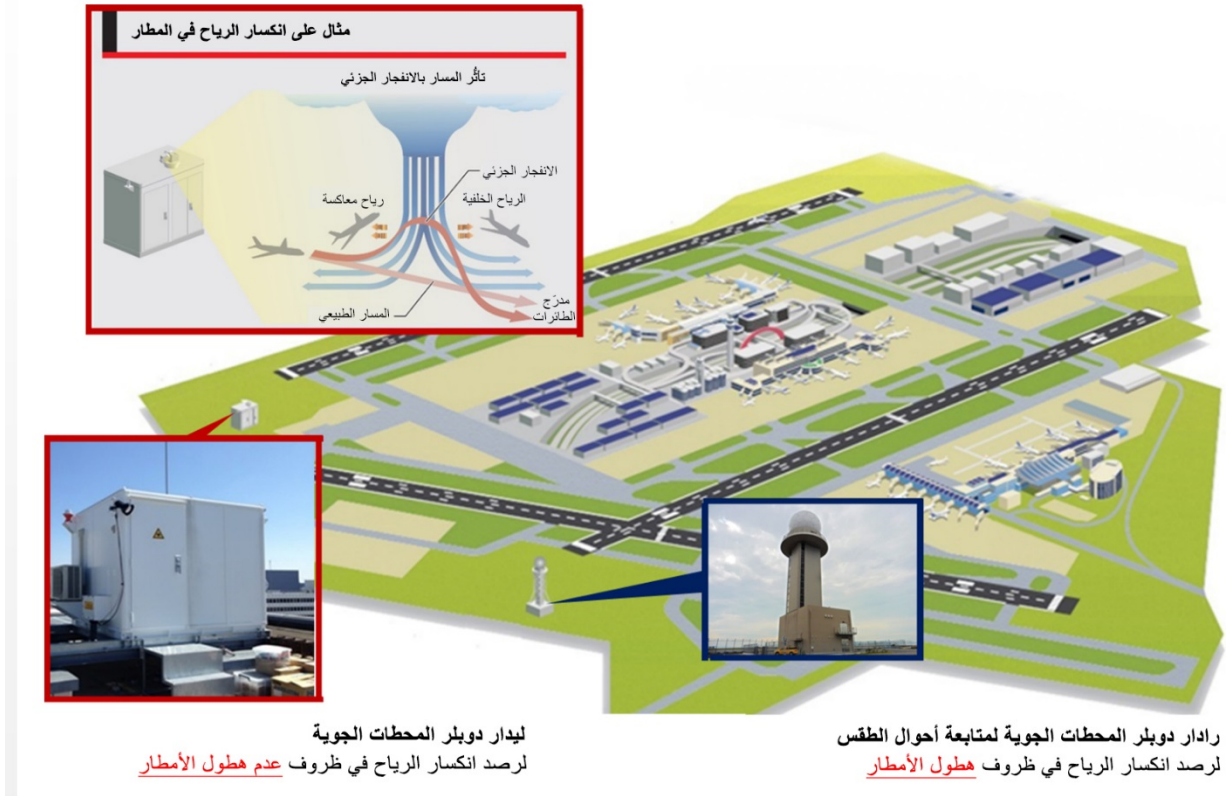
يعمل ليدار دوبلر المحطات الجوية على إرسال أشعة الليزر، ثم اكتشاف التبعثر المرتد للضوء من خلال الغبار أو الجزيئات الأخرى الموجودة بالهواء، مما يتيح للنظام إمكانية استخدام إزاحة دوبلر الترددية في شعاع الضوء المرتد لإجراء قياسات على خط الرؤية لسرعة الرياح واتجاهها. وباستخدام هذه البيانات، يمكن اكتشاف الظواهر الخطرة مثل انكسار الرياح والانفجار الجزئي ضمن نطاقات قابلة للرصد. لقد تمكنت شركة Mitsubishi Electric من توسيع نطاق الرصد هذا إلى ما يزيد عن ٢٠ كم باستخدام مكبر الدليل الموجي المستوي لديها، والذي يتوافق مع المعايير والممارسات الموصى بها من منظمة الطيران المدني الدولي (ICAO)، وهي هيئة تابعة للأمم المتحدة تعمل على توحيد المعايير واللوائح التنظيمية لعمليات الطيران المدني على مستوى العالم.

وتعكف شركة Mitsubishi Electric على تسليم أنظمة ليدار دوبلر المحطات الجوية للمطارات منذ عام ٢٠١٥. حيث سلّمت ستة أنظمة ومن المقرر أن يتم تسليم ثلاثة أنظمة أخرى للمطارات الدولية الواقعة في مناطق داشينغ في بكين (الصين) وكوت دازور في مدينة نيس (فرنسا) وكناساي (اليابان)، بالإضافة إلى مطار هنري كواندا. كما اختارت إدارة ROMATSA نظام ليدار دوبلر المحطات الجوية المقدم من شركة Mitsubishi Electric بناءً على تقييمها العالي لتقنية الشركة، إلى جانب سجلها القوي الحافل بصفقات التسليم لأكبر المطارات في العالم.

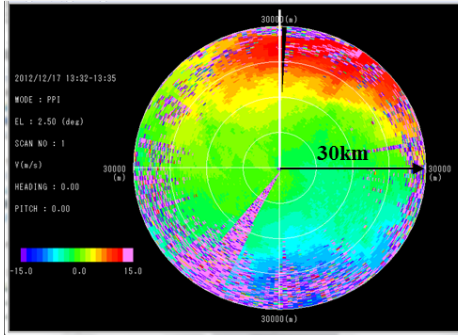
سجل إمدادات أنظمة ليدار دوبلر المحطات الجوية من شركة Mitsubishi Electric

الكمية	تاريخ التسليم	الجهة المستلمة
١	٢٠١٥	مطار طوكيو الدولي (اليابان)
١	٢٠١٦	مطار ناريتا الدولي (اليابان)
٢	٢٠١٦	مطار هونج كونج الدولي (الصين)
١	٢٠١٧	مطار طوكيو الدولي (اليابان)
١	٢٠١٨	مطار أنطاليا (تركيا)
١	٢٠١٩	مطار كانساي الدولي (اليابان)
١	٢٠١٩ (الموعد المقرر)	مطار بكين داشينغ الدولي (الصين)
١	٢٠١٩ (الموعد المقرر)	مطار نيس كوت دازور (فرنسا)
١	٢٠٢٠ (الموعد المقرر)	مطار هنري كواندا الدولي (رومانيا)

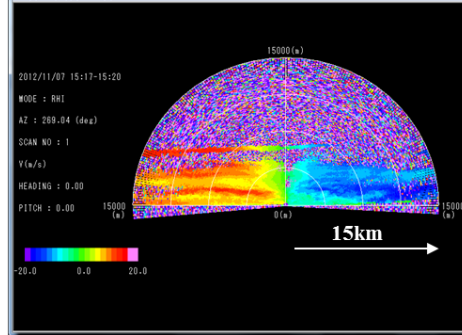
مثال يوضح توزيع نظام ليدار دوبلر المحطات الجوية



نماذج لبيانات القياس (سرعة الدوبلر)



بيان المسح الضوئي الأفقي



بيان المسح الضوئي الرأسي

نبيذة عن شركة Mitsubishi Electric

مع ما يقرب من ١٠٠ عام من الخبرة في مجال توفير منتجات موثوق بها وعالية الجودة، تعد شركة Mitsubishi Electric (طوكيو: ٦٥٠٣) شركة رائدة عالمياً معترف بها في مجال تصنيع وتسويق وبيع المعدات الكهربائية والإلكترونية المستخدمة في معالجة المعلومات والاتصالات وتنمية الفضاء والاتصالات عبر الأقمار الصناعية والإلكترونيات الاستهلاكية والتكنولوجيا الصناعية والطاقة والنقل ومعدات البناء. ومن خلال تبني روح عبارة الشركة، التغيير نحو الأفضل، وعبارتها البيئية، التغييرات البيئية، تسعى شركة Mitsubishi Electric لتكون شركة صديقة للبيئة لإثراء المجتمع بالتكنولوجيا. وقد سجلت الشركة حجم مبيعات إجمالية للمجموعة بمقدار ٤٤٤٤,٤ مليار ين (وفق المعايير الدولية لإعداد التقارير المالية (IFRS)؛ ٤,٩ مليار دولار أمريكي*) في السنة المالية المنتهية في ٣١ مارس ٢٠١٨. للمزيد من المعلومات، تفضل بزيارة:

www.MitsubishiElectric.com

*بسرعة صرف ١٠٦ بين للدولار الأمريكي، سعر الصرف المُعطى من قبل سوق طوكيو لتبادل العملات الأجنبية في ٣١ مارس ٢٠١٨