

## شركة MITSUBISHI ELECTRIC

قسم العلاقات العامة

7-3, Marunouchi 2-chome, Chiyoda-ku, Tokyo, 100-8310 Japan

رقم ٣١٣٦

بالنسبة للنشرة الفورية

إن هذا النص ترجمة للنص الإنجليزي الرسمي لهذا الإصدار الجديد، وقد تم تزويده للرجوع إليه بسهولة عند الحاجة. يرجى الرجوع إلى النص الإنجليزي الأصلي للحصول على التفاصيل و/أو المواصفات الخاصة. في حال وجود أي تعارض، فيجب اتباع محتوى الإصدار الإنجليزي الأصلي.

الاستفسارات الإعلامية

استفسارات العملاء

قسم العلاقات العامة

شركة Mitsubishi Electric

[prd.gnews@nk.MitsubishiElectric.co.jp](mailto:prd.gnews@nk.MitsubishiElectric.co.jp)

[www.MitsubishiElectric.com/news/](http://www.MitsubishiElectric.com/news/)

مركز تطوير إلكترونيات السيارات

شركة Mitsubishi Electric

[www.MitsubishiElectric.com/ssl/contact/bu/automotive](http://www.MitsubishiElectric.com/ssl/contact/bu/automotive/form)

/form

[www.MitsubishiElectric.com/bu/automotive/](http://www.MitsubishiElectric.com/bu/automotive/)

## شركة Mitsubishi Electric تكشف النقاب عن سيارتها التجريبية EMIRAI 4 التي تدعم تقنية التنقل الذكي

سيساهم الجيل التالي من تقنيات المساعدة على القيادة في إيجاد وسائل انتقال أكثر أمنًا وملاءمة

طوكيو، ١٦ أكتوبر ٢٠١٧ – كشفت شركة [Mitsubishi Electric Corporation](http://MitsubishiElectricCorporation) (طوكيو: ٦٥٠٣) اليوم النقاب عن سيارتها التجريبية EMIRAI 4 التي تدعم الجيل التالي من تقنيات المساعدة على القيادة، الذي يُتوقع أن يساعد على الحد من حوادث المرور ويساهم في إيجاد وسائل انتقال أكثر أمنًا وملاءمة ومراعاة للبيئة. وسيتم عرض EMIRAI 4 خلال معرض طوكيو للسيارات الخامس والأربعين لعام ٢٠١٧ في مجمع معارض Tokyo Big Sight في الفترة من ٢٧ أكتوبر وحتى ٥ نوفمبر.



الجزء الداخلي لسيارة EMIRAI 4



EMIRAI 4

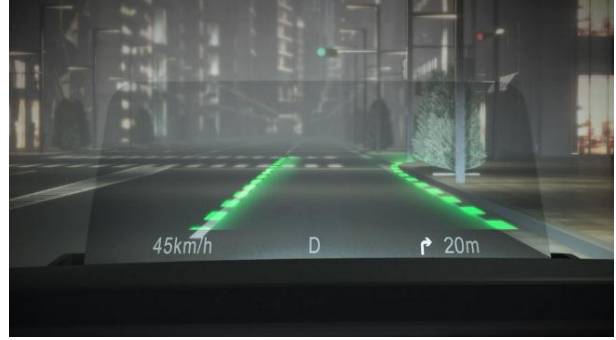
تحت شعار "Feeling with you; convenient, safe and comfortable for each one" (نشاطك الطموح لتوفير سهولة الاستخدام والسلامة والراحة للجميع)، اعتمد تطوير السيارة التجريبية الجديدة على ثلاثة مجالات محددة من مجالات البحث؛ وهي التشغيل بالكهرباء والقيادة الذاتية والاتصال بالإنترنت. تدعم EMIRAI 4 الجيل التالي من تقنيات المساعدة على القيادة مثل واجهة استخدام الآلة (HMI) ونظام الإضاءة واستشعار السائق. تتضمن الابتكارات المضمنة في تصميم EMIRAI 4 المتعلقة بواجهة HMI ما يلي:

- شاشة عرض أمامية مزودة بميزة الواقع المعزز: تعمل ميزة الواقع المعزز، باستخدام محدد مواقع عالي الدقة بجانب تقنية تحديد المواقع والخرائط ثلاثية الأبعاد عالية الدقة، على إبراز الطرق والحارات ذات الخطوط البيضاء المعروضة على شاشة عرض أمامية لتوجيه السائقين بأمان حتى في ظروف الطقس السيئة والحالات الأخرى التي تنخفض فيها الرؤية.
- شاشة مزودة بمقبض: يتيح المقبض المنزلق الذي يتميز بسهولة الاستخدام للسائقين تشغيل وظائف متنوعة بدون إبعاد أعينهم عن الطريق. يمكن تعديل الوظائف التي يمكن الوصول إليها عبر المقبض المنزلق وتجميعها بسهولة في مجموعات محددة مما يساعد على تبسيط الجزء الداخلي الأوسط للسيارة.

- شاشة عرض بانورامية: من خلال مرآة نصفية مزودة بلوحة LCD قطرية بجانب صورة افتراضية رأسية من لوحة LCD أخرى يتم تقديم صور واضحة ثلاثية الأبعاد من البيئة المحيطة بالسيارة وتنبيهات يمكن رؤيتها بسهولة في شكل صور عمودية.



شاشة مزودة بمقبض



شاشة عرض أمامية مزودة بميزة الواقع المعزز



شاشة عرض بانورامية



### استشعار السائق

تراقب كاميرا داخلية واسعة الزاوية كل من السائق والراكب الذي بجواره من خلال اكتشاف رأسي الراكبين ووضعياتهما للتنبيه بسلوكيات القيادة محتملة الخطورة ولتوفير تبديل سلس وآمن بين القيادة الآلية واليدوية. يوفر هذا النظام أيضًا الراحة لكل شخص من خلال تغيير إعدادات تكييف الهواء، وما إلى ذلك.

### نظام الإضاءة

تقوم المستشعرات في جسم السيارة باكتشاف متى يكون الباب على وشك أن يتم فتحه، مما يؤدي إلى تنشيط مؤشر مضيء يتم عرضه على سطح الطريق وإضاءة مؤشر آخر على سطح السيارة، ومن ثم ستمكن في الحال السيارات والمشاة المتواجدين عن قرب، من خلال هذين المؤشرين، من إدراك أن الباب على وشك أن يتم فتحه.

### عدد براءات الاختراع قيد الانتظار

٨٢ على مستوى العالم

###

### نည်း عن شركة Mitsubishi Electric

مع أكثر من ٩٠ عامًا من الخبرة في مجال توفير منتجات موثوق بها وعالية الجودة، تعد شركة Mitsubishi Electric (طوكيو: ٦٥٠٣) شركة رائدة عالميًا معترف بها في مجال تصنيع وتسويق وبيع المعدات الكهربائية والإلكترونية المستخدمة في معالجة المعلومات والاتصالات وتنمية الفضاء والاتصالات عبر الأقمار الصناعية والإلكترونيات الاستهلاكية والتكنولوجيا الصناعية والطاقة والنقل ومعدات البناء. ومن خلال تبني روح عبارة الشركة، التغيير نحو الأفضل، وعبارتها البيئية، التغييرات البيئية، تسعى شركة Mitsubishi Electric لتكون شركة

صديقة للبيئة لإثراء المجتمع بالتكنولوجيا. وقد سجلت الشركة حجم مبيعات إجمالية للمجموعة بمقدار ٤,٢٣٨,٦ مليار ين (٣٧,٨ مليار دولار أمريكي\*) في السنة المالية المنتهية في ٣١ مارس ٢٠١٧. للمزيد من المعلومات، تفضل بزيارة:

[www.MitsubishiElectric.com](http://www.MitsubishiElectric.com)

\*بسعر صرف ١١٢ ينًا للدولار الأمريكي، سعر الصرف المُعطى من قبل سوق طوكيو لتبادل العملات الأجنبية في ٣١ مارس ٢٠١٧

تُعد EMIRAI علامة تجارية لشركة Mitsubishi Electric Corporation